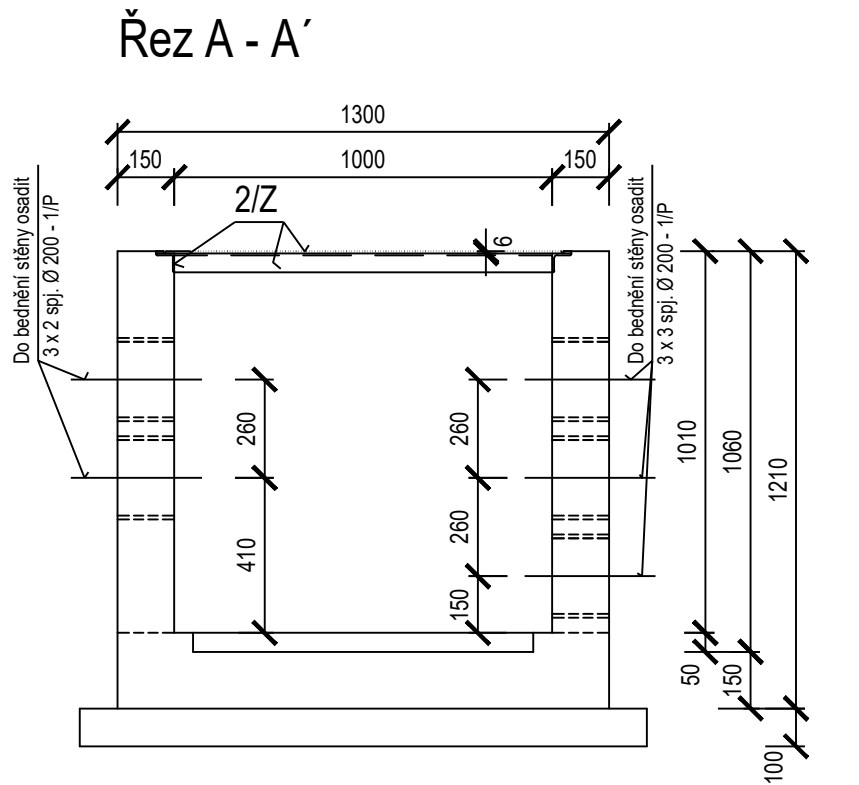
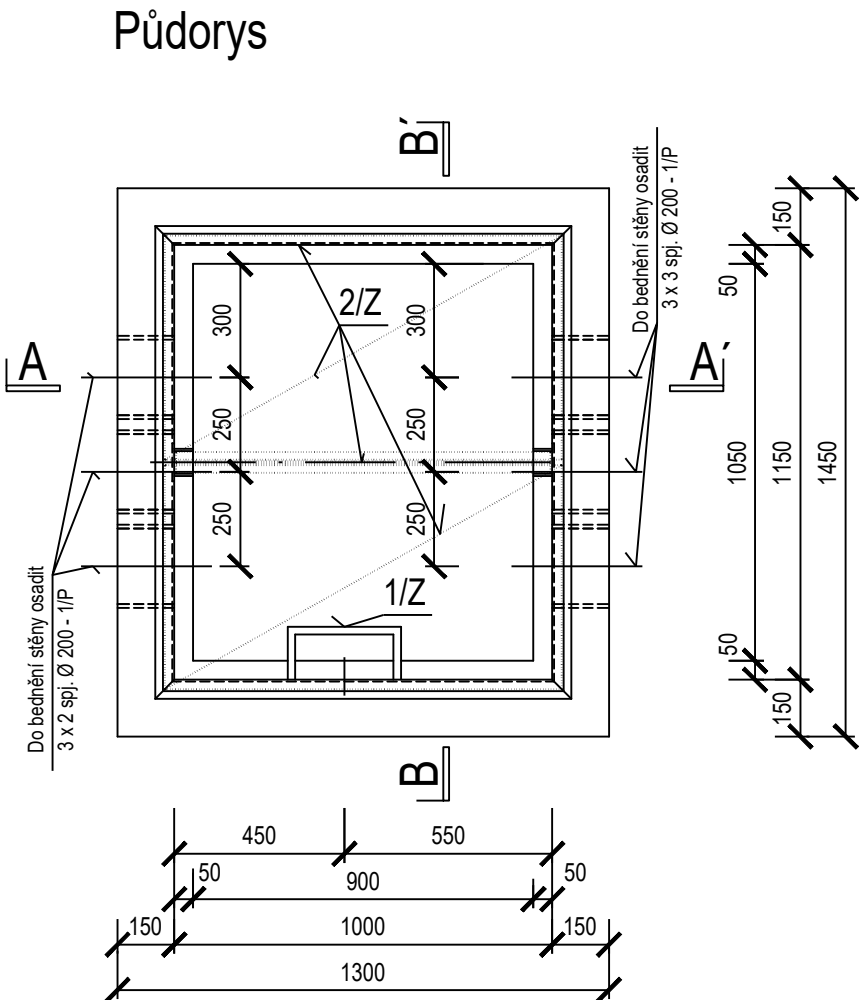
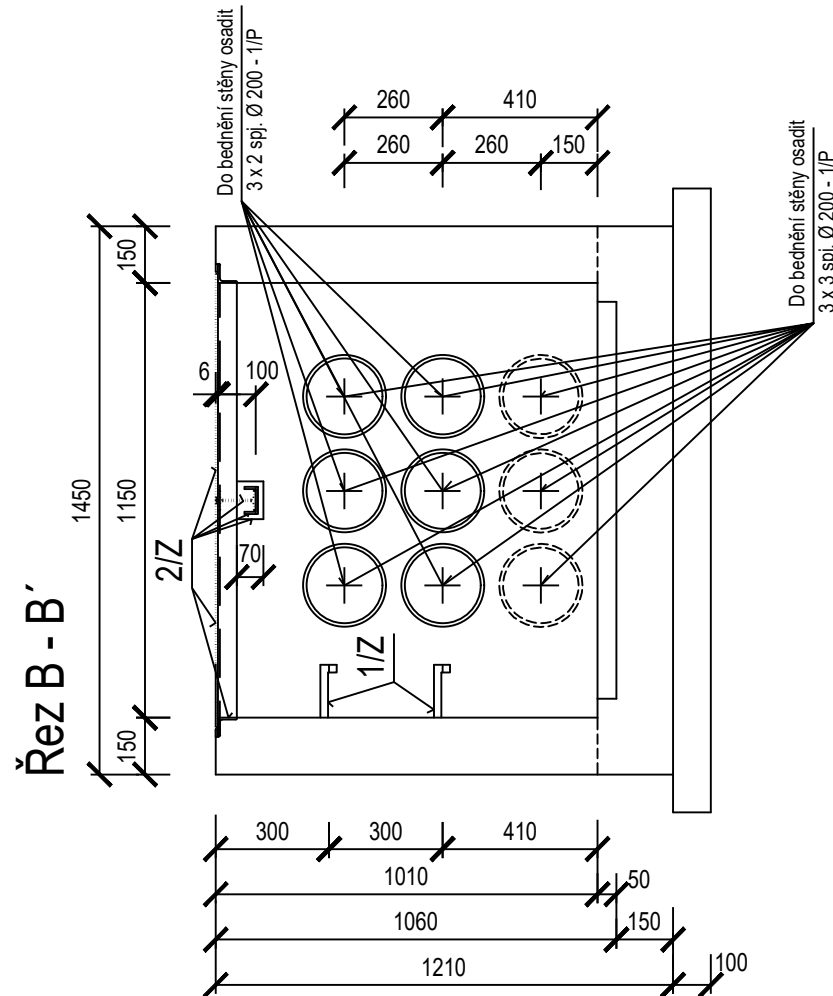
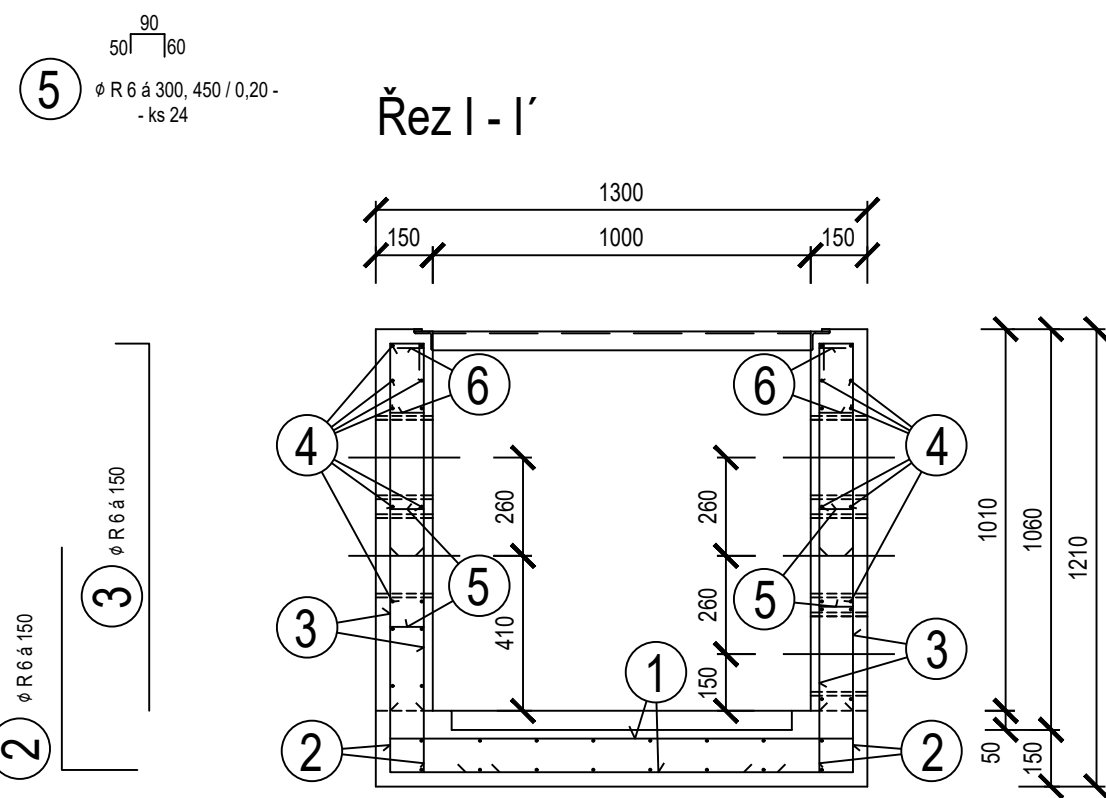
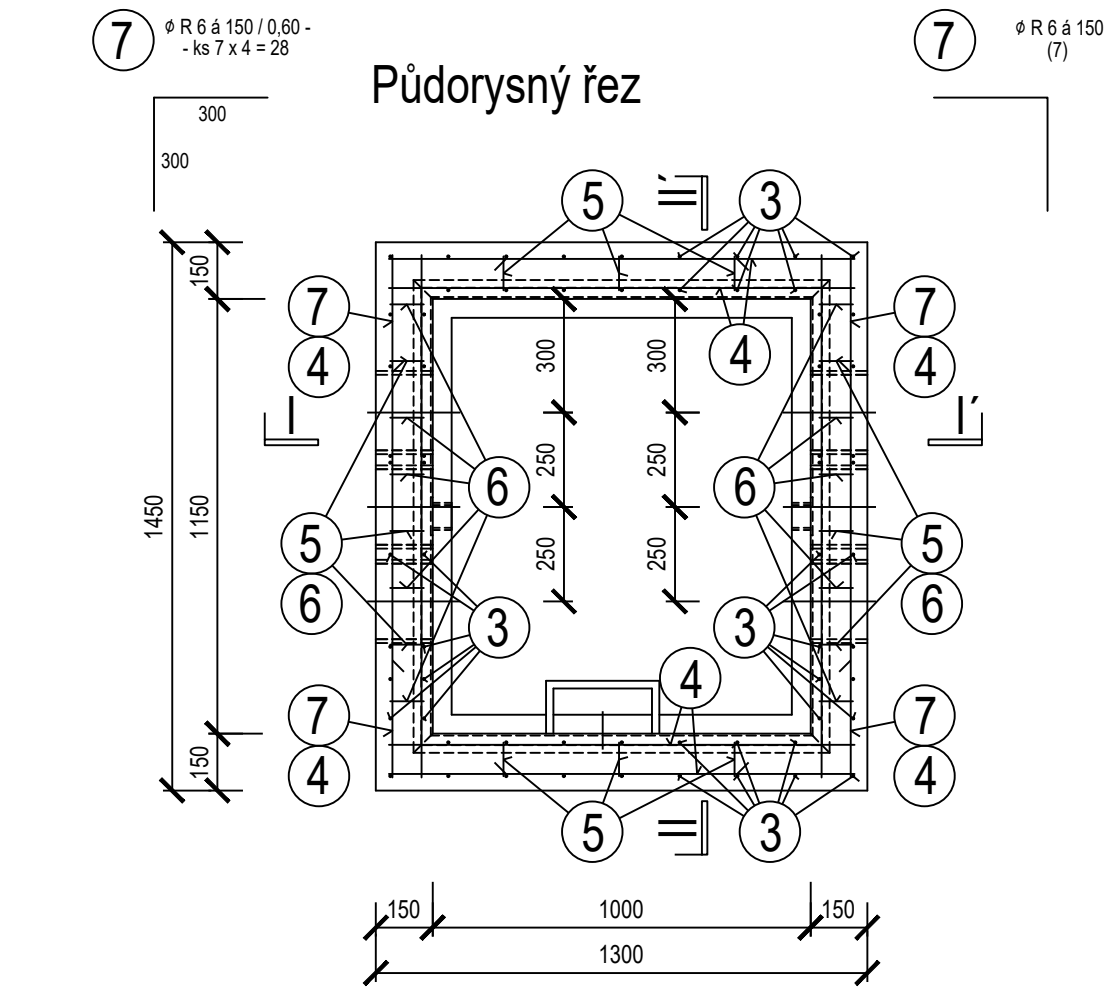
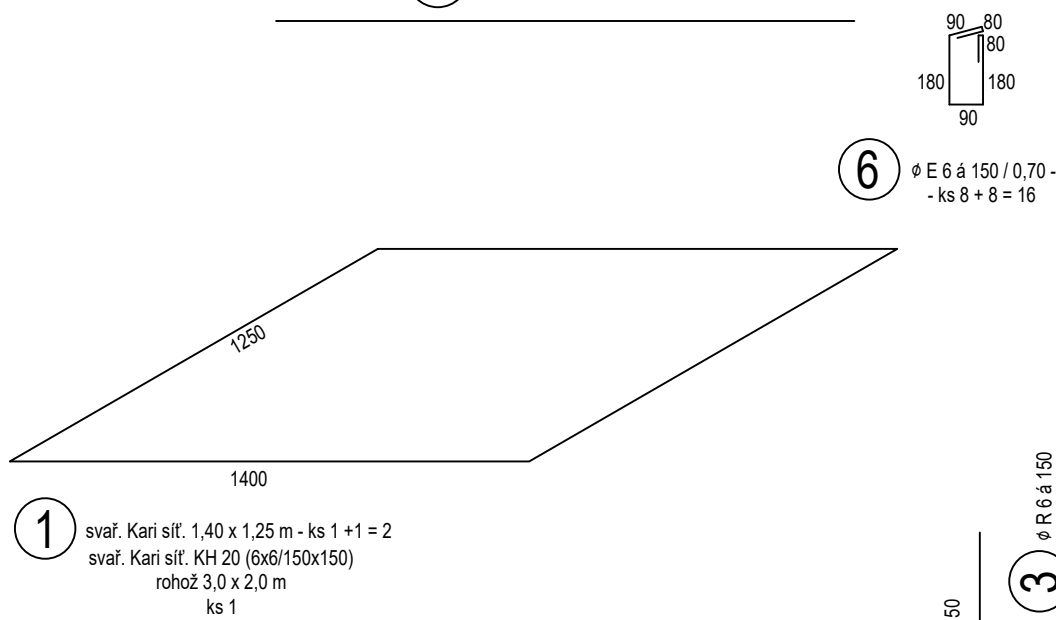
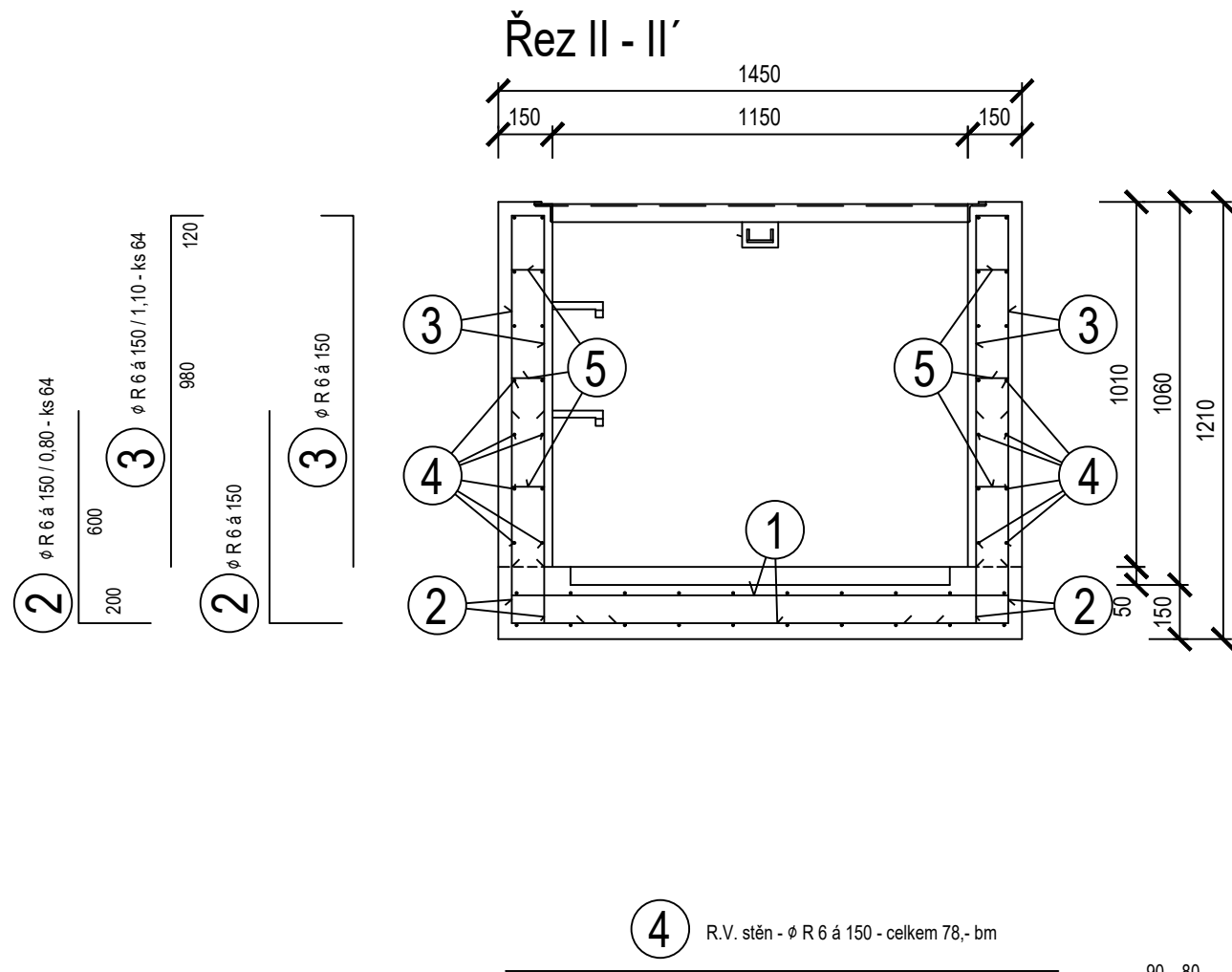


Komora NNO6 - ks 1  
Tvar 1 : 20



Výztuž 1 : 20



Poznámka

Situování a označení komor - viz stavební část projektu  
Spj. Ø 200 - 1/P - viz stav. část projektu  
Zám. prvky 1/Z a 2/Z - viz stav. část projektu

Podkladní beton C 12/15

Beton C 25/30 XC2 - směs zavlhá až měkká

Ocel 10 505(R), svařovaná Kari síťovina KH 20, krytí 20 mm u vnitřního líce desky dna a stěn  
35 mm u vnějšího líce desky dna a stěn

Výpis výztuže pro 1 ks komory NN06

Ozn.	Číslo	Profil	Délka	Kusů	svař. Kari síť KH 20 3,0 x 2,0m 6x6 mm 150x150 mm	10 505 (R)	10 216 (E)
						Ø R 6	Ø E 6
	1	KH 20	3 x 2 m	1	1		
	2	R 6	0,80	64		51,20	
	3	R 6	1,10	64		70,40	
	4	R 6	78,-			78,-	
	5	R 6	0,20	24		4,80	
	6	E 6	0,70	16			11,20
	7	R 6	0,60	28		16,80	
	ks, bm				1	221,20	11,20
	kg/ks, kg/m'				18,20	0,222	0,222
celkem kg pro 1 ks komory NN06					19,-	50,-	3,-

AUTORIZACE:

D			
C			
B			
A			
INDEX REVIZE	POPIS REVIZE	DATUM	JMÉNO
NÁZEV AKCE	TR Humpolec - modernizace	Č. STAVBY: 001020002865	Č. OBJ.: 4501621562
STAVEBNÍK	EG.D, a.s., LIDICKÁ 1873/36, 602 00 BRNO		
STATUS/STUPEŇ	DOKUMENTACE PRO PROVEDENÍ STAVBY (DPS)		
ČÁST	D.1 DOKUMENTACE STAVEBNÍHO NEBO INŽENÝRSKÉHO OBJEKTU		
ZHOT. DOKUMENTACE	SPIE Elektrovod, a.s. odštěpný závod Brno; Traťová 1, 61900 Brno		
KONTAKTNÍ OSOBA	Ing. LIBOR PEK, libor.pek@spieel.v.cz		
ARCHIVNÍ ČÍSLO	221 22 058		
ZOD. PROJEKTANT	Ing. JAN ELIÁŠ		
VYPRACOVAL	Ing. JAN ELIÁŠ		
Kontroloval	JAKUB DVORNÍK	ČÍSLO VÝK/DOK: D.1.31 b) - 22	
MÍSTO STAVBY	TR 110/22 KV HUMPOLEC	KÓD LOKALITY: HUM	
SO/PS	SO31 Rozvodna 110 kv	MĚŘITKO: M 1:20	
MAJETKOVÁ TŘÍDA	CZD00016	FORMÁT: 8x4	
DRUH DOKUMENTU	KONSTRUKČNÍ VÝKRES	LIST/CELKEM: 1/1	
NÁZEV DOKUMENTU	KABELOVÁ ŠACHTA NN06 - VÝZTUŽ		ARCHIVNÍ ČÍSLO EG.D: